

たことえあなたを心も

KOBE

神戸

ロケ地  
マップ

location map

Every Precious Moment

今日が昨日と  
おなじこと。

それが何よりも  
愛おしい。

主演  
堀田真由 萩原利久

脚本  
浅野妙子

ABC TV

# たとえあなたを忘れても

KOBE

## 神戸 ロケ地 マップ

location map



この物語には  
欠かせない  
スポット  
※許可なく立ち入り禁止



旧摩耶  
観光ホテル

美璃と空が度々訪れたピアノのある廃墟。1930年に建てられ、1990年に閉鎖された実際のホテルにピアノを選び、特別な許可を得て撮影しました。“廃墟の女王”と呼ばれるこの場所で撮影されたシーンの数々は、まさに「あな忘」を象徴する印象的な場面に。敷地内への立ち入りは不可ですが、まやビューライン「虹の駅」及び摩耶ロープウェイより全景がご覧いただけます（まやビューラインの運行の詳細は公式HPをご確認ください）。

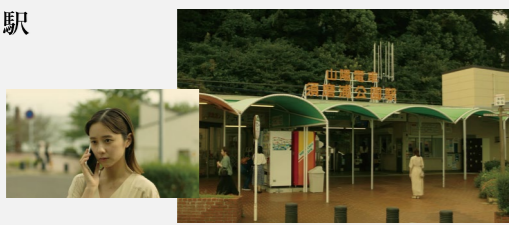


神鋼記念病院  
順心神戸病院  
神戸常盤大学  
市立科学技術高校・市立神戸工科大学

心療内科医の保が働く「神戸総合病院」として撮影にご協力いただいたスポット。写真の神鋼記念病院では、診療室のほか、玄関ロビーやレストランなど院内各所が登場。順心神戸病院は、第6話冒頭の回想シーンで茜が運ばれる病室として。また、神戸常盤大学と市立科学技術高校・市立神戸工科大学は病院の中庭として登場しました。※施設内への立ち入りにはご配慮ください。

須磨浦公園駅

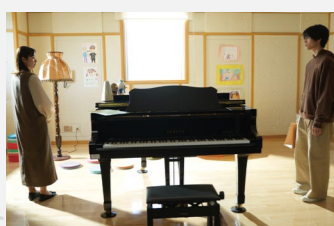
1



神戸市須磨区  
一ノ谷町5丁目3-2  
美璃と空が出会った第1話で、2人の待ち合わせ場所として登場。しかしその日、空は現れることなく…。美璃が一途に待ち続ける、切ないシーンになりました。

こべっこランド

2



神戸市兵庫区  
上庄通1丁目1-43  
休館日：毎週月曜日及び年末年始（月曜が祝休日の時は次の平日） / 18歳未満の児童を同伴していない大人のみ利用はご遠慮いただいています。

保が働く病院の「憩いの部屋」として登場した児童福祉施設。病院に来た美璃が、度々ピアノを弾きに訪れました。第6話では、ミニコンサートを開くシーンも。多くのキャストが集っての撮影となりました。

JR貨物臨港線  
廃線跡散歩道

3



神戸市中央区  
臨浜町1丁目3  
第3話で美璃と茜が、第4話では保と元カノの百合江が歩いた道。かつて貨物列車が走っていた場所を整備した散歩道で、ノスタルジックな光景が広がっています。

神戸港周辺

4



メリケンパーク  
中突堤・高浜岸壁  
神戸市中央区  
波止場町

時には美璃がひとり、時には茜と並んで歩いた港周辺。第2話のラストでは、実際に神戸港沖で打ち上げられたサプライズ花火が美璃と空が見上げるシーンも登場しました。

ビーナス  
ブリッジ

5



神戸市中央区  
諏訪山公園内  
第5話で登場した回想シーンで、高校生の空と幼馴染の沙菜が訪れるデートスポット。三宮エリアの美しい夜景が楽しめる場所としても知られています。

ピアニストの夢に挫折した美璃（堀田真由）と、記憶障害がありながらも懸命に生きる空（萩原利久）の純愛を描いたドラマ「たとえあなたを忘れても」。物語の舞台となった神戸では、2023年の秋から冬にかけて撮影が行われました。このマップでは、切なくも美しい恋物語を彩るように登場した数々のスポットをご紹介します。

ロケ地巡りの思い出とともに、「あな忘」がいつまでも心に残る作品になりますように。

南京町

6



神戸市中央区  
同じく第5話の回想シーンで、空と沙菜が訪れた西日本随一のチャイナタウン。空がソフトクリームをこぼし、沙菜が拭いてあげるといった微笑ましい一コマも登場しました。

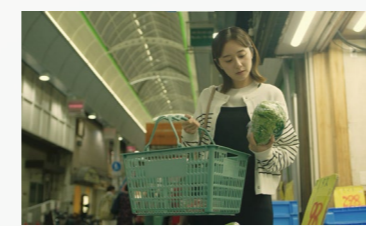
神戸市営地下鉄 新神戸駅

7

神戸市中央区  
加納町1丁目  
第6話で、ミニコンサートを終えた美璃が、東京から来ている母のゆかりをお見送りした駅。普段は離れて暮らす母娘の絆が垣間見える、あたたかいシーンになりました。

## 神戸が舞台の ヒューマンラブストーリー

8



水道筋  
商店街

神戸市灘区  
水道筋3丁目

美璃の家の近くにある商店街。第3話では、空とのデートのため、美璃がお弁当の材料を買いに訪れました。450mもある長いアーケードが特徴的な、地元の人から愛されるスポットです。

10

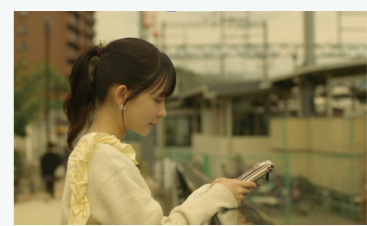


御影公会堂

神戸市東灘区  
御影石町4丁目4-1  
※休館日：毎週火曜、年末年始「ピアノ教室」の部屋は使用中以外は見学可（事務所にお声がけください）

美璃が教えるピアノ教室のある公民館として登場した歴史的建造物。303集会室がピアノ教室、ホールはリサイタルシーン、1階事務室やロビー、階段でも撮影が行われました。

12



阪急御影駅

神戸市東灘区  
御影2丁目1

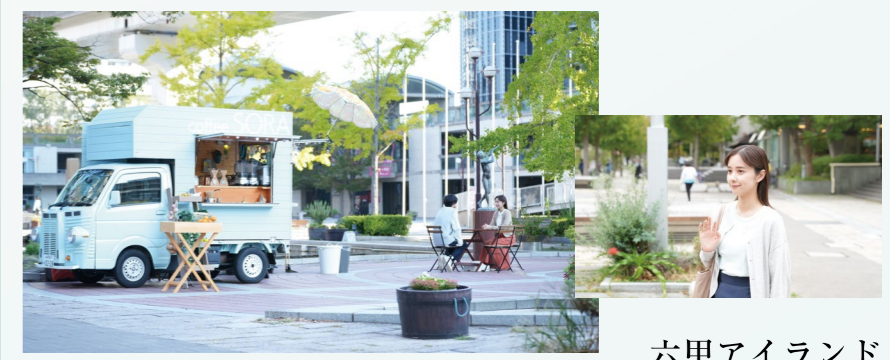
茜が訪れた駅沿いの道。保とのプリクラを眺めるシーンは北口の「御影駅歩道橋」で撮影され、南口周辺では、茜が立ち寄るパン屋として「ケルン北御影店」が登場しました。



石屋川公園

神戸市灘区  
記田町1丁目-1

美璃と空が初めて出会った、キッチンカーのある公園。落ち込む美璃に空がメロジュースを渡したり、2人で月を見上げたり…と、数々の印象的なシーンで登場しました。



六甲アイランド  
リバーモール

神戸市東灘区  
向洋町中

キッチンカーのある公園。美璃が空に会いに通うほか、保や沙菜、空の母・理佐子も訪れるなど、登場人物たちの想いが交錯する重要な場所として、度々登場しました。



Googlemap  
リスト



今日が昨日とおなじこと。  
それが何よりも愛おしい。

## INTRODUCTION

イントロダクション

2023年10月クールの連続ドラマ「たとえあなたを忘れても」は、ラブストーリーの名手・浅野妙子のオリジナル脚本によるヒューマンラブストーリー。主演に堀田真由、相手役に萩原利久を配し、大切なものを失いながらも懸命に生きる男女が運命的にめぐり会う切ない純愛物語を、神戸ロケの美しい映像で描きます。

## STORY

ストーリー

ピアニストになる夢に挫折し、現実から逃れるように神戸に引越してきた河野美璃（堀田真由）は、音楽教室のピアノ講師という職はあるものの、収入は乏しく、「社会の役に立たない」自分のために息をつきながら毎日をやり過ごしていた。

そんな美璃が、大好きなメロンジュースをきっかけに出会うのが、青木空（萩原利久）。彼には記憶障害があり、自分が自分であることの証となる過去を持たないが、その日々には驚きはなく、自ら運営するキッチンカーに客として訪れた、人生にうつむきがちな美璃にも、屈託のない笑顔を向ける。美璃は、空の素性も知らぬまま次第に惹かれていき…。

放送情報

毎週日曜 **よる10**時から放送

ABCテレビ・テレビ朝日系

※最終回は2023年12月17日

放送終了後、TVerにて無料見逃し配信  
TELASA・U-NEXTにて全話独占見放題配信!

TELASA

<https://www.telasa.jp>



U-NEXT

<https://video.unext.jp>



出演 堀田真由 萩原利久 風間俊介 岡田結実 畑芽育 / 松井玲奈 森香澄 / 檀れい  
脚本 浅野妙子  
音楽 平野真奈 福廣秀一朗  
主題歌「Crystals」由薫 (Polydor Records)  
プロデューサー 清水一幸 辻知奈美 高石明彦 (The icon) 高橋香奈実 (The icon)  
演出 大谷健太郎 高石明彦

制作協力 The icon  
制作著作 ABC テレビ

SNS

ドラマ公式 HP

<https://www.asahi.co.jp/anawasu/>



@anawasu\_abc



@anawasu\_abc



@abc\_drama



@anawasu\_abc



KOBE

神戸  
ロケ地  
マップ

location map

KOBEFILMOFFICE

発行 (一財) 神戸観光局 神戸フィルムオフィス <https://www.kobefilm.jp>

